

NECESSARY EQUIPMENT FOR FIRE RESCUE

消防管
FIRE PROTECTION PIPE

撒水管
SPRINKLING WATER

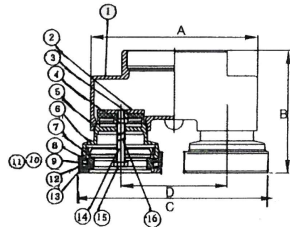


送水口 (Fire Department Connection)

一般送水口



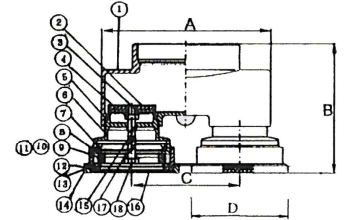
SDJ001/SDJ101



埋入式送水口



SDJ400

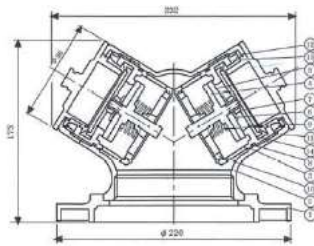


* 可做灑水送水口、消防送水口、連結送水口、泡沫送水口

豪華型送水口



SDJ300

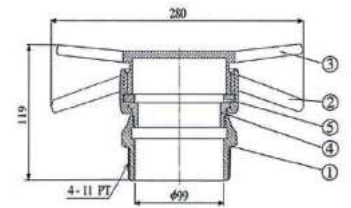


* 可做灑水送水口、消防送水口、連結送水口、泡沫送水口

一般內牙採水口



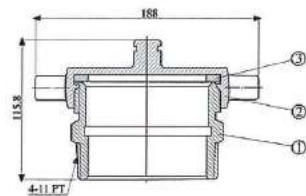
SDK001



一般外牙採水口



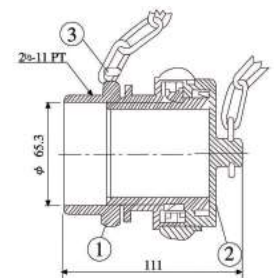
SDK002



一般採水口



SDK000



型號	規格	使用壓力	測試壓力	出口裝接	入口裝接
SDJ001	3"	10kgf/cm ²	20kgf/cm ²	3"-11PT	2-1/2"快速母接頭
SDJ101	4"	10kgf/cm ²	20kgf/cm ²	4"-11PT	2-1/2"快速母接頭
SDJ400	4"	10kgf/cm ²	20kgf/cm ²	4"-11PT	2-1/2"快速母接頭
SDJ300	4"	10kgf/cm ²	20kgf/cm ²	4" PT	2-1/2"快速母接頭
SDK001	4"	10kgf/cm ²	20kgf/cm ²	122.5-4牙/吋	4" PT
SDK002	4"	10kgf/cm ²	20kgf/cm ²	122.5-4牙/吋	4" PT
SDK000	2-1/2"	10kgf/cm ²	20kgf/cm ²	快速公接頭	2-1/2PT-11TPI

地上消防栓

- 一般型室外地上消防栓，平時可作為一般採水口之用，雙邊為出水口，可快速連接水帶，操作簡易，可達快速取水及滅火之效果。



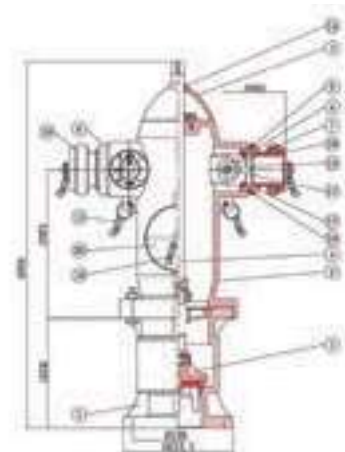
SDI100

防撞型地上消防栓

- 室外地上消防栓，是採用二段式設計原理，底閥埋入地下，栓體露出地面，當栓體斷裂時，可迅速替換栓體，並且利用底閥內之止水閥，在消防栓被撞斷時，可防止水外漏，以利更換栓體。
- 平常時可用為一般採水口用，雙邊為球閥設計，作為水帶出口，開關容易、快速，且滅火迅速，另有一特殊設計，在栓體可裝設法蘭彎頭，可接上固定式自動搖擺噴塔，或拉桿式噴塔（俗稱砲塔），作為其他滅火方式之用。



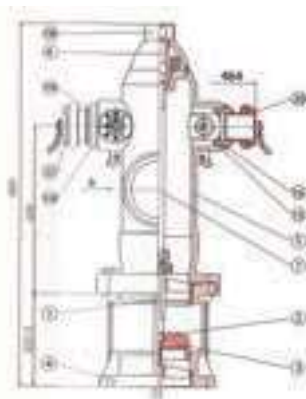
SDI102/SDI103



防撞型肘式地上消防栓



SDI103



四角把手SDI301

五角把手SDI302

型號	規格	出口尺寸	工作壓力	試驗壓力	尺寸	重量
SDI100	3"/4"內牙	2 1/2"快速公接頭x2	10kgf/cm ²	15kgf/cm ²	—	—
SDI102	4",150LBFF	—	12.5kgf/cm ²	21kgf/cm ²	82cmx52cm	72kg
SDI103	6",150LBFF	—	12.5kgf/cm ²	21kgf/cm ²	88cmx52cm	101kg
SDI103 肘式	6",150LBFF	—	12.5kgf/cm ²	21kgf/cm ²	—	125kg

ACCESSORIES

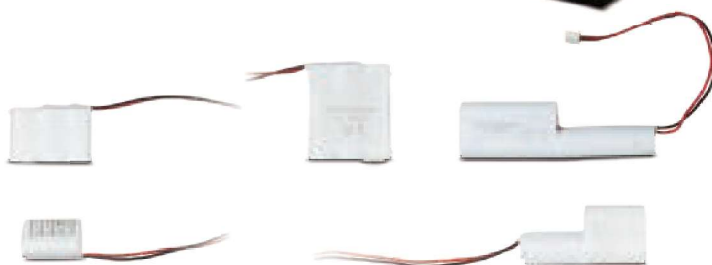


電池 (Battery)



鉛酸電池

規格	6V-3AH(照明燈用)
	6V-4AH(照明燈用)
	24V-1.2AH(總機用)
	12V-7.2AH(UPS用)
	其他訂製規格



鎳鎘電池

規格	3.6V-300mAh(槍型)
	3.6V-300mAh(並排)
	3.6V-800mAh(槍型)
	3.6V-800mAh(並排)
	4.8V-800mAh
	其他訂製規格

磁力門扣/門吸 (Fail-Safe/Power to Lock)



DH501



DH502



DH503



DH504



DH505



DH506

型號	電壓	電流	尺寸	拉力	安裝方式
DH501	12V/24VDC	100mA/12VDC 50mA/24VDC	80Lx80Wx37H	100磅	牆上型(壁掛式)
DH502			90Lx69.5Wx40H	100磅	牆上型(附釋放開關)
DH503			80Lx80Wx97H	100磅	牆上延伸型(壁掛式)
DH504			118Lx93Wx115H	100磅	地上型(附釋放開關)
DH505			120Lx76.2Wx30.5H	125磅	牆上型(埋入式)
DH506			80Lx88Wx102H	100磅	地上型(附釋放開關)

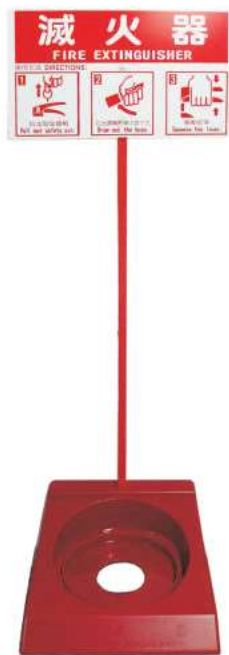
內建突波吸收器

- 可調式鐵板：S-AP702
- 固定式鐵板：S-AP702F
- 埋入式鐵板：S-AP702E
- 延伸式鐵板：S-AP702G

ACCESSORIES



滅火器放置座



規格

尺寸	長24cmx寬21cmx高78cm
材質	ABS



規格

尺寸	長20cmx寬21cmx高15cm
材質	黑鐵/不鏽鋼



規格

尺寸	長38.5cmx寬21cmx高15cm
材質	黑鐵/不鏽鋼

標示牌

30cm x 9cm

60cm x 12cm

24cm x 8cm

30cm x 9cm

32.5cm x 11.5cm

24cm x 8cm

8cm x 12cm

30cm x 9cm

36cm x 12cm

36cm x 12cm

24cm x 10cm

24cm x 6cm

24cm x 10cm

24cm x 10cm

64 FIRE SAFETY EQUIPMENTS

滅火器
FIRE EXTINGUISHER
TEST WATER OUTLET
自動警報逆止閥
制水閥
避難梯
連結送水口
消防送水口
泡沫送水口
灑水送水口
排煙手動開關
Smoke Damper Manual Station
發電機設備，禁止進入。
少量危險物品，嚴禁火源。
消防栓
Hydrant
消防栓
Hydrant
110V 緊急電源插座
Emergency Power Supply Socket
消防專用蓄水池
Water Reservoir For Fire Fighting
避難器具
Fire Escape Equipment
緩降機
Escape Sling
避難梯
Emergency Ladder
嚴禁煙火
NO OPEN FLAMES
流水檢知裝置
Alarm Check Valve
消防採水口
末端查驗閥
TEST UNIT
常時開
NORMALLY OPEN
常時關
NORMALLY CLOSE
連結送水管
CONNECT WATER SUPPLY PIPE
泡沫管
FOAM WATER
灑水管
SPRINKLER WATER
消防管
FIRE PROTECTION WATER
撒水送水管送水口
WATER SPRINKLER OUTLET
送水壓力
Kg/cm²
WATER DELIVERY PRESSURE
Kg/cm²
連結送水管送水口
CONNECTING WATER OUTLET
送水壓力
Kg/cm²
WATER DELIVERY PRESSURE
Kg/cm²

滅火器			
圖例	名稱	備註	
	乾粉滅火器	滅火器可以依不同藥劑在圖例旁邊加註說明。例： ⊙ 表示泡沫滅火器 ⊙ 表示二氧化碳滅火器 ⊙ 表示強化液滅火器 ⊙ 表示水滅火器	
	大型滅火器		
	懸掛式自動滅火器		
室內（外）消防栓設備			
圖例	名稱	備註	
	室內消防栓		
	綜合消防栓箱		
	綜合消防栓箱（含連結送水管出水口）		
	綜合消防栓箱（含緊急電話、緊急電源插座）		
	綜合消防栓箱（含緊急電源插座）		
	綜合消防栓箱（含緊急電話、緊急電源插座、連結送水管出水口）		
	綜合消防栓箱（含緊急電話插座、連結送水管出水口）		
	綜合消防栓箱（含緊急電話）		
	綜合消防栓箱（含緊急電話箱、連結送水管出水口）		
	室外消防栓		
	消防水帶箱（防雨型）		
	消防水帶箱		
	室外消防栓含消防水帶箱（放雨型）		
	室外消防栓含消防水帶箱		
	測試用出水口		
自動撒水設備			
圖例	名稱	備註	
	密閉式撒水頭（向下型）		
	密閉式撒水頭（向上型）		
	密閉式撒水頭（高溫用）		
	撒水頭（開放式）		
	撒水頭（附防護板）		
	撒水頭（側壁式）		
	自動警報逆止閥		
	水流警報器		
	末端查驗閥		
	自動撒水送水口		
	一齊開放閥		
	手動啟動裝置		
	測試閥		
水霧滅火設備			
圖例	名稱	備註	
	水霧噴頭		
	感知撒水頭		
	Y型過濾器		
泡沫滅火設備			
圖例	名稱	備註	
	泡沫噴頭		
	泡沫頭（側噴式）		
	比例混合器		
	泡沫原液槽		
	電磁閥		
簡易自動滅火設備			
圖例	名稱	備註	
	簡易自動滅火設備		
火警自動警報設備			
圖例	名稱	備註	
	火警受信總機		

火警自動警報設備			
圖	例	名	備 註
		火警受信副機	
		差動式局限型探測器 (1 種)	住宅用火災警報器可在探測器旁加註 R ○ ₀ 表示定溫式住警器 ⊗ ₀ 表示定溫式住警器
		差動式局限型探測器 (2 種)	
		差動式局限型探測器 (2 種、定址式)	
		差動式分佈型探測器 (2 種)	
		定溫式局限型探測器 (1 種)	
		定溫式局限型探測器 (1 種、定址式)	
		定溫式局限型探測器 (特種、防水型)	
		偵煙式局限型探測器 (1 種)	
		偵煙式局限型探測器 (2 種)	
		偵煙式局限型探測器 (1 種、定址式)	
		偵煙式局限型探測器 (2 種、定址式)	
		光電式分離型探測器 (送光部)	
		光電式分離型探測器 (受光部)	
		補償式局限型探測器 (1 種)	
		補償式局限型探測器 (2 種)	
		火焰式探測器	
		監控、控制型中繼器	排煙、撒水、泡沫
		手動警報機	
		火警警鈴	
		標示燈	
		火警綜合盤	
		差動式分佈型空氣管	

緊急廣播設備			
圖	例	名	備 註
		緊急廣播主機	
		揚聲器 (嵌頂式)	
		揚聲器 (吸頂式)	
		揚聲器 (壁掛式)	
		揚聲器 (號角式)	

瓦斯漏氣火警自動警報設備			
圖	例	名	備 註
		瓦斯漏氣檢知器 (吸頂式)	
		瓦斯漏氣檢知器 (壁掛式)	

避難逃生設備			
圖	例	名	備 註
		出口標示燈	
		避難方向指標 (出口用)	
		避難方向指示燈 (單面單向)	
		避難方向指示燈 (雙面單向)	
		避難方向指示燈 (單面雙向)	
		避難方向指示燈 (雙面雙向)	
		避難方向指標 (單向)	
		避難方向指標 (雙向)	
		避難器具設置位置標示牌	
		避難器具設置位置標示燈	
		救助袋 (直降式)	
		救助袋 (斜降式)	
		緩降機	
		避難梯	
		避難梯 (出口)	

緊急照明設備			
圖	例	名	備 註
		緊急照明燈 (嵌頂式)	緊急照明燈如有使用不同 W 數時，可在圖例旁加註 W 數 例：⊕ _{13W} 表示 13W ⊕ _{27W} 表示 27W
		緊急照明燈 (吸頂式)	
		緊急照明燈 (壁掛式)	
		緊急照明燈兼樓梯避難方向指示燈	

消防搶救上之必要設備			
圖	例	名	備 註
		綜合消防栓箱 (含連結送水管出水口)	
		綜合消防栓箱 (含緊急電話、緊急電源插座、連結送水管出水口)	
		綜合消防栓箱 (含緊急電源插座、連結送水管出水口)	
		綜合消防栓 (含緊急電源插座、連結送水管出水口)	
		連結送水管出水口箱 (單口型)	
		連結送水管出水口箱 (雙口型)	
		消防水帶箱 (含連結送水管出水口)	
		消防水帶箱	
		連結送水管出水口	
		採水口	
		緊急電源插座	
		蜂鳴器	
		防火鐵捲門連動控制盤	

排煙設備			
圖	例	名	備 註
		手動開關裝置	
		排煙機控制盤	



升揚消防安全設備實業有限公司 SHENG YANG FIRE SAFETY EQUIPMENT CO., LTD.

■台中總公司

台中市南屯區五權西路三段1巷169號
No.169, Ln. 1, Sec. 3, Wucyuan W. Rd., Nantun Dist., Taichung City 408, Taiwan
TEL:+886-4-23844149 FAX:+886-4-23822076
E-mail:sy2001com@seed.net.tw
<http://www.shengyang.com.tw/>
統編：16967317

■台北分公司

新北市樹林區俊英街219巷1弄5號
TEL:02-26889178 FAX:02-26888578

■台南工廠

台南市善化區小新里小新營320之33號
TEL:06-5854492 FAX:06-5856430

■高雄分公司

高雄市仁武區澄仁東街10號之1
TEL:07-3755998 FAX:07-3755995

